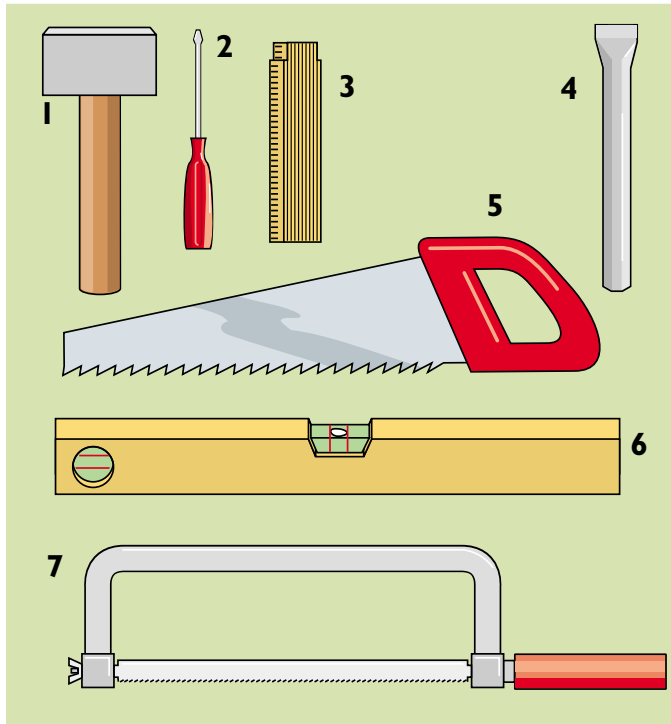


Duschwanne einbauen

Aufgrund des veränderten Hygieneverhaltens wird heute mehr geduscht als gebadet. Duschen ist wassersparende und erfrischende Hygiene zugleich. Duschwannen einbauen – auch nachträglich – ist von geübten Heimwerkern leicht zu bewältigen.



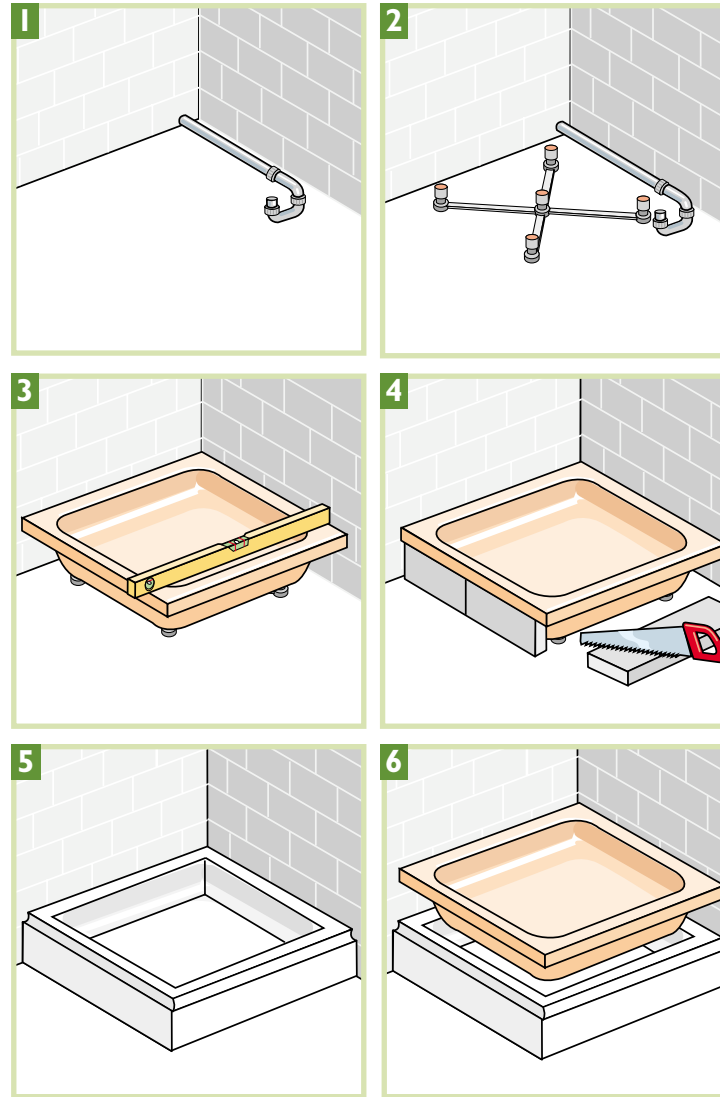
Die Werkzeuge

- 1 Fäustel
- 2 Schraubendreher
- 3 Maßstab
- 4 Meißel
- 5 Säge für Porenbetonsteine
- 6 Wasserwaage
- 7 Säge für PVC-Rohre

Die Duschwanne

Duschwannen gibt es heute nur noch als Einbauwannen. Erhältlich sind Wannen aus Stahl, emailliert und in vielen Sanitärfarben. Zudem gibt es ein großes Sortiment an Acryl-Duschwannen. Es gibt Befürworter für beide Materialien. Ihr persönlicher Geschmack entscheidet.

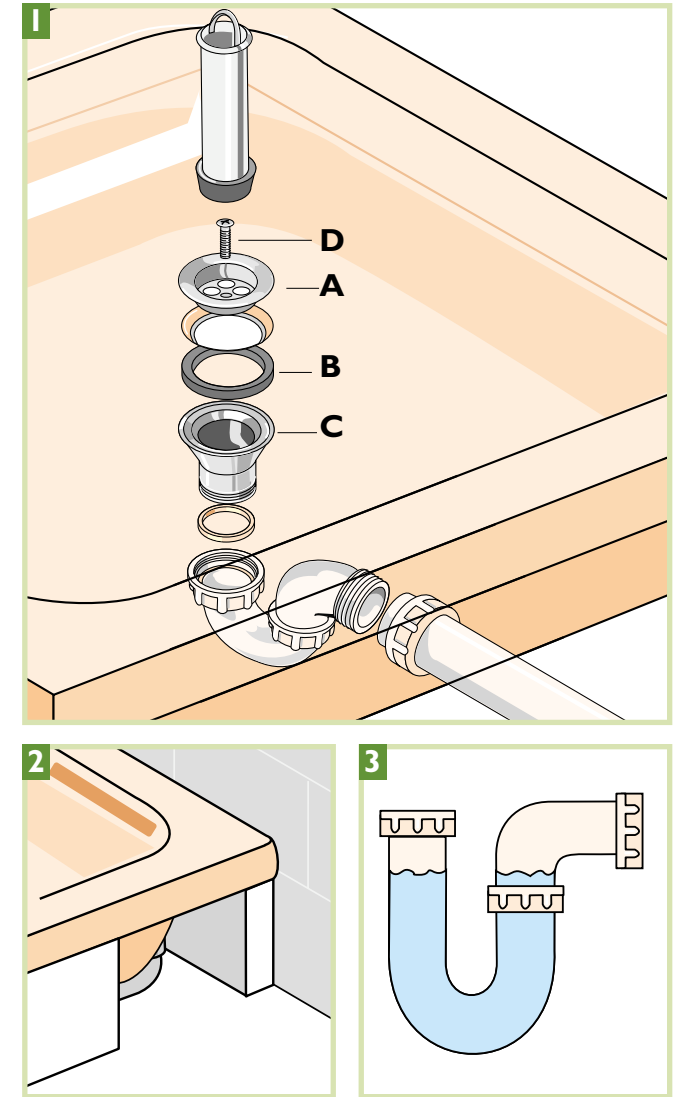
Duschwanne montieren



- 1 Den Ablauf entsprechend der Wannenposition verlegen.
- 2 Verstellbare Wannenfüße aufstellen.
- 3 Duschwanne aufstellen und nach allen Seiten waagrecht ausrichten. Nun die vormontierte Ablaufgarnitur mit dem Ablauf verbinden.
- 4 Mit Porenbetonplatten (6 cm dick) die Wanne abmauern. Revisionsöffnung vorsehen.
- 5 Als Alternative können auch Wannen-

- 6 Die Wanne kann nun in den Wannenträger eingelegt und mit dem Ablauf verschraubt werden. Auf den Wannenträger kann direkt gefliest werden.

Ablaufgarnitur

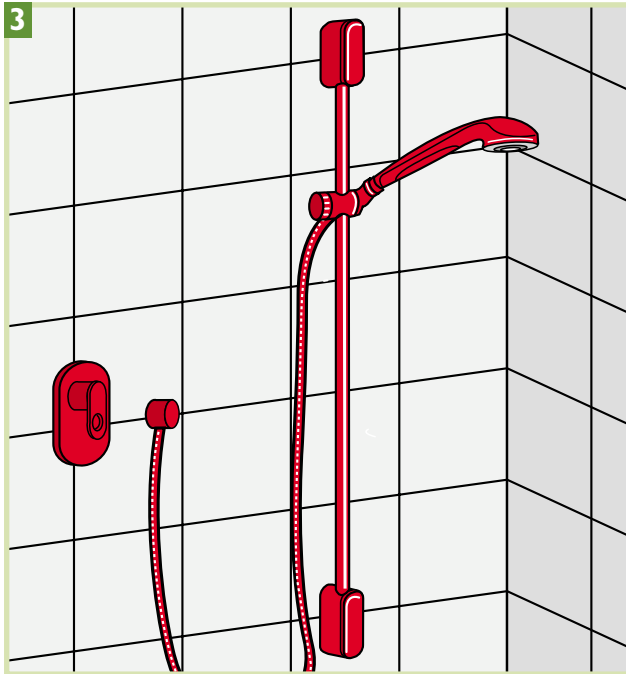
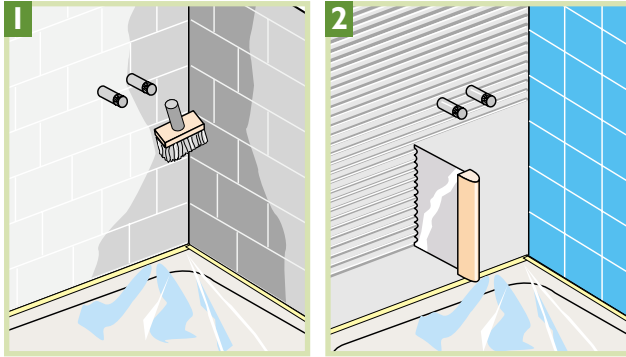


- 1 Einbau der Ablaufgarnitur: Den Ablaufventilkelch (A) mit Kitt unterlegen und in das Wannen-Ablaufloch einführen. Den Formring (B) und das Ventilunterteil (C) von unten gegen den Wannenboden halten. Die Gewindeschraube (D) von innen einschrauben und so fest anziehen, daß die Kittmasse herausgepreßt wird. Den ausge-

- quollenen Kitt am Kelch (A) und im Ventil (C) entfernen.
- 2 Eine Revisionsöffnung ermöglicht den problemlosen Zugang zum Ablauf.
- 3 Im Siphon steht immer eine Wassersäule um Kanalgas nicht aufsteigen zu lassen.

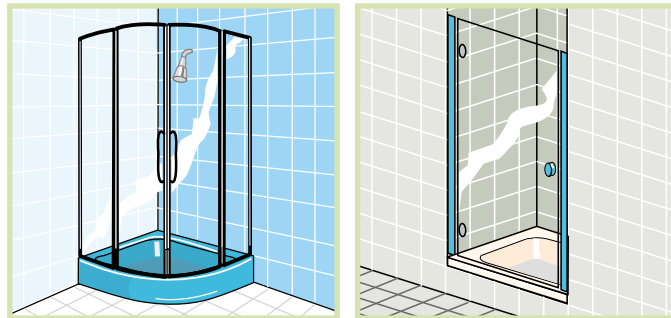
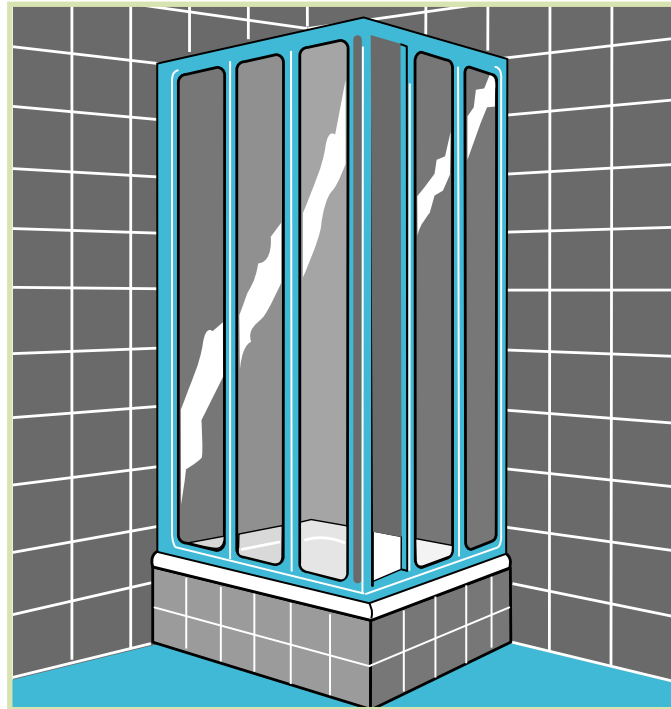
Achtung: Duschwannen aus Stahl müssen vom Elektriker geerdet werden!

Den Duschbereich fliesen



- 1 Im direkten Spritzbereich der Dusche sollte der Untergrund absolut wasserdicht sein. Ein spezieller Dichtanstrich, der auf das mit Tiefgrund vorbereitete Mauerwerk mit dem Quast aufgetragen wird, sperrt das Mauerwerk sicher ab. Decken Sie vorher die Duschwanne mit Abdeckfolie ab.
- 2 Nun kann der Duschbereich von der Ecke aus gefliest werden.
- 3 Eine formschöne Brausegarntur vervollständigt Ihre Installationsarbeit. In unseren Fachmärkten finden Sie eine große Auswahl von „Einfach“ bis „Luxus“.

Duschabtrennungen



Hier einige Beispiele aus einem vielfältigen Angebot an Duschabtrennungen. Lassen Sie sich auch die entsprechenden Sicherheitsmerkmale einzelner Modelle zeigen.

In unseren Arbeitstips können wir nur die wichtigsten Arbeitsschritte erläutern. Wenn Sie besondere Fragen oder ein Problem bei Ihrer Arbeit haben, dann sprechen Sie mit unseren Fachberatern.

Duschwanne einbauen

