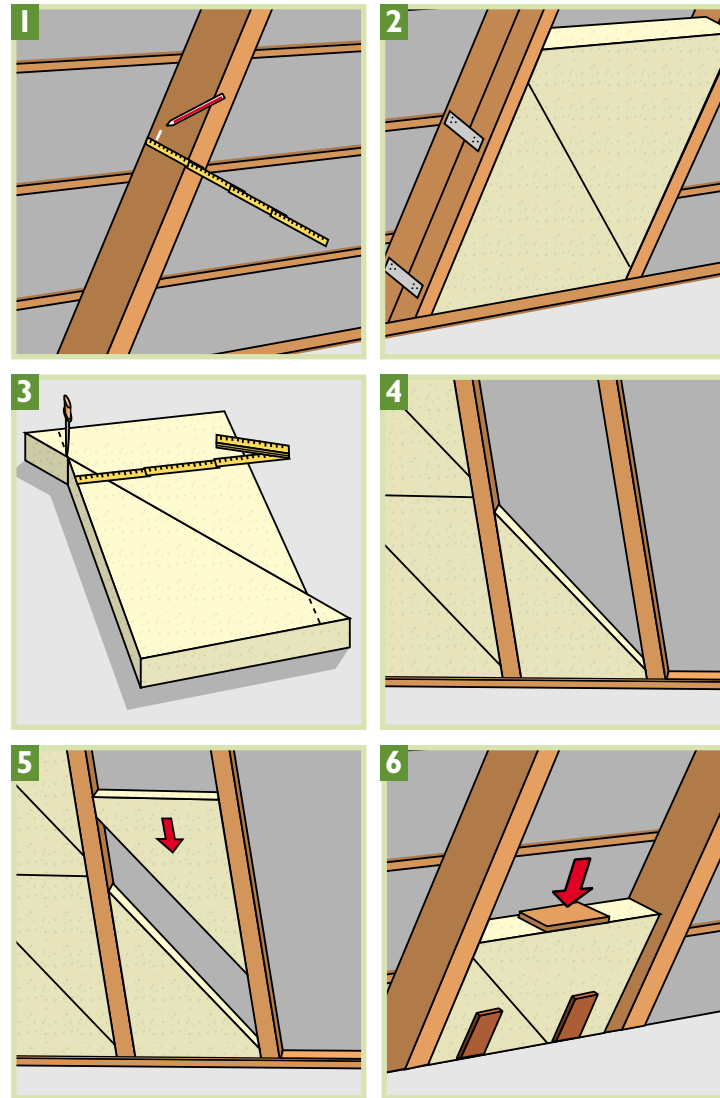


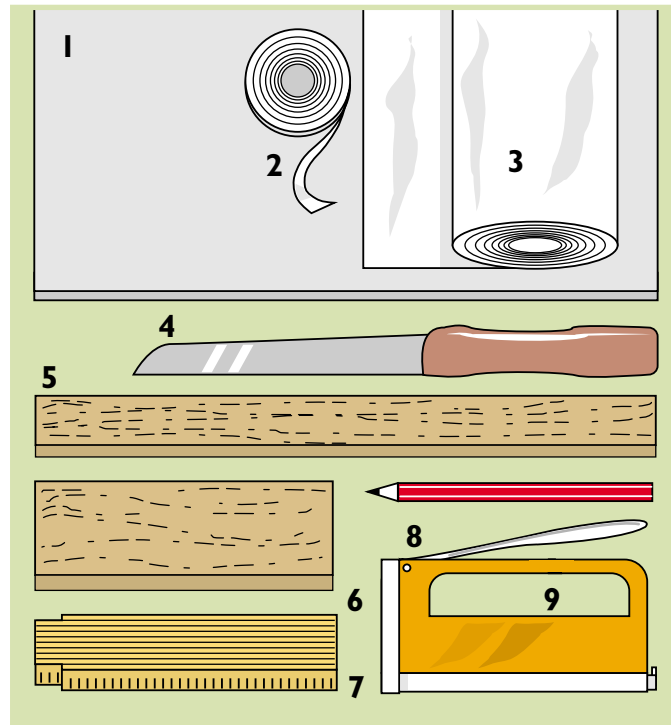
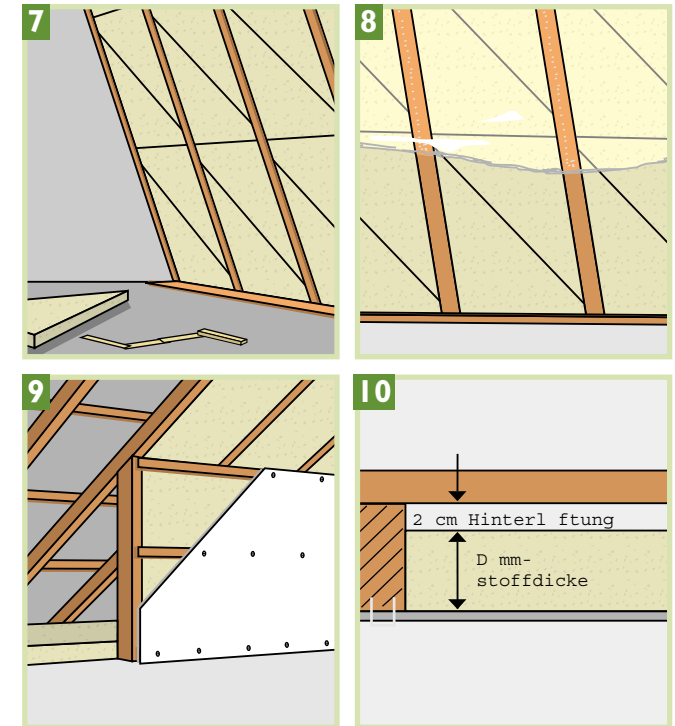
# Dach isolieren

Eine gute Wärmedämmung hilft Heizkosten sparen und verringert die Schadstoffbelastung unserer Umwelt. Zudem bietet ein entsprechend isoliertes Haus auch Schutz vor Lärm und erhöht dadurch ganz erheblich den Wohnwert Ihrer Wohnung.

## Isolieren mit Dämmkeilen



## Weiterer Arbeitsablauf



### Die Werkzeuge

- 1 Schneideunterlage
- 2 Klebeband
- 3 PE-Folie (ca. 2 mm stark)
- 4 Messer (ca. 15 cm lang)
- 5 Holzplatte als Schneide-Hilfe
- 6 Holzbrett zum Feststoßen
- 7 Zollstock
- 8 Bleistift
- 9 Tacker

### Das Isoliermaterial

Am häufigsten wird Mineralwolle als Dämmstoff verwendet. Am bekanntesten sind die gerollten Bahnen. Diese sind alukaschiert und können leicht an den Sparren angetackert werden. Einfach zu verarbeiten sind Dämmstoffplatten in Keilform. Diese passen sich dem jeweiligen Sparrenabstand an.

- 1 Ermitteln Sie die benötigte Dicke der Dämmkeile, indem Sie von der Sparrentiefe 2-3 cm für die Hinterlüftung abziehen.
- 2 Reicht die Sparrentiefe für eine ausreichende Isolation nicht aus, sollten die Sparren mit Kanthölzern aufgefüttert werden.
- 3 Verschieben Sie nun zwei Dämmkeile so gegeneinander, daß der gemessene Sparrenabstand zuzüglich 1 cm entsteht.

- 4 Die Keile nun mit einem Messer auf einer Schneideunterlage zuschneiden.
- 5 Die Dämmkeile von unten anfangend zwischen die Sparren schieben.
- 6 Die Keile müssen an den Sparrenvorderseiten abschließen, um die Hinterlüftung zu erreichen.
- 7 Geschosübergänge können mit einer Rutsche aus zwei Brettchen leicht aufgefüllt werden.

### Dämmkeile

Dicke mm	Länge mm	Breite mm	Plattenpaare je Paket	m <sup>2</sup> je Paket
<b>Wärmeleitfähigkeitsgruppe 035</b>				
80	1000	625	6	3,75
100	1000	625	5	3,125
120	1000	625	4	2,5
150	1000	625	3	1,875

### Wärmeleitfähigkeitsgruppe 040

100	1000	625	6	3,75
120	1000	625	5	3,125
140	1000	625	4	2,5
160	1000	625	3	1,875

- 7 Alle Sparrenfelder sind nun gedämmt. Reststücke können an anderen Stellen noch verwendet werden.
- 8 Nun mit einer PE-Folie als Dampfsperre die isolierten Flächen verkleiden. Die Folie dabei antackern und die Foliengänge mit Klebeband verkleben. Achten Sie auf eine winddichte Verkleidung.
- 9 Die isolierten Flächen können

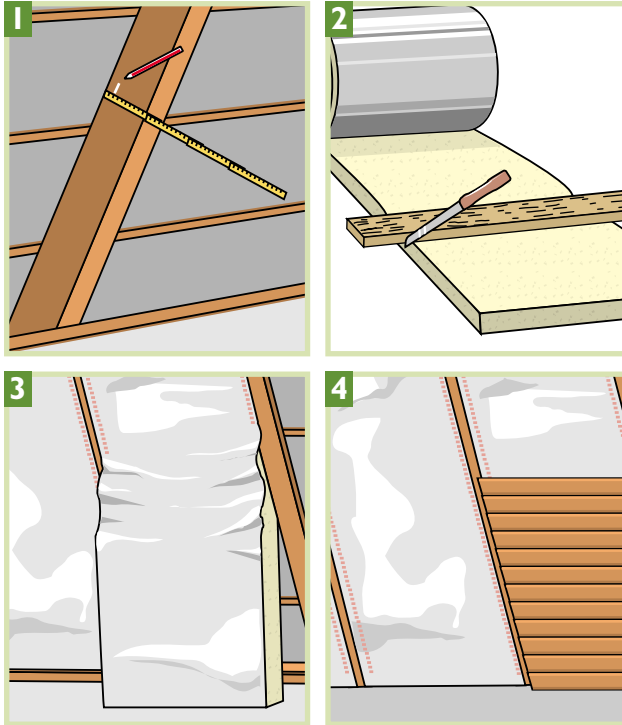
nun z.B. mit Gipskartonplatten oder Profilholzern verkleidet werden.

10 Dämmkeile werden nur in einer Größe geliefert. Sie müssen also nur die entsprechende Dämmstärke ermitteln.

### Tip:

Verwenden Sie die größtmögliche Dämmstoffdicke für eine ausreichende Isolation.

## Wärmedämmung von der Rolle

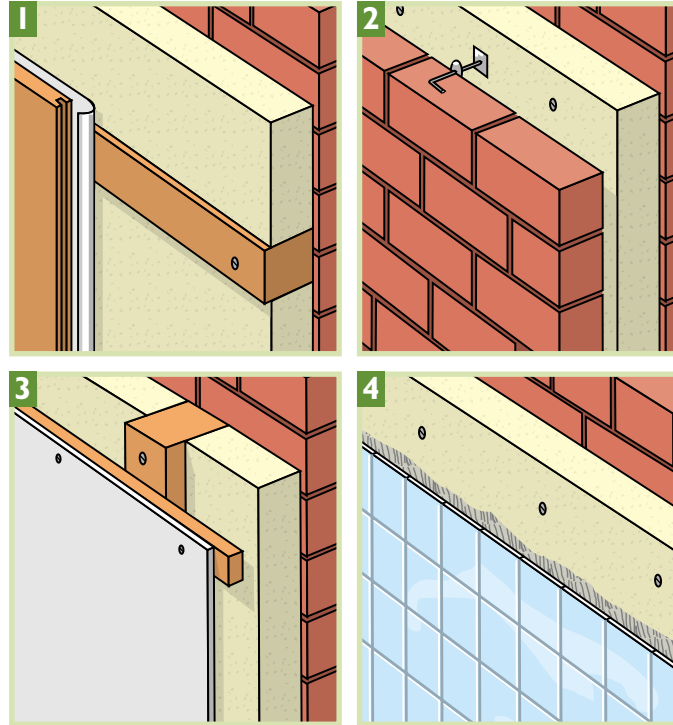


- 1 Dämmstoffe von der Rolle werden für verschiedene Sparrenabstände angeboten. Die erforderliche Dämmdicke ermitteln Sie, indem Sie ca. 2-3 cm von der Sparrendicke abziehen.
- 2 Die benötigte Bahnlänge wird mit einem Messer abgetrennt.
- 3 Die Bahnen in die Sparrenfelder

einschieben und mit der überstehenden Alukaschierung an den Sparren antackern. Diese Randstreifen sollten mit Folienklebeband überklebt werden, damit die Dämmung winddicht wird.

- 4 Bei kaschierten Isolierbahnen kann nun direkt eine Innenverkleidung angebracht werden.

## Wärmedämmung am Mauerwerk



- 1 Eine Isolation von außen ist leicht anzubringen. Man benötigt eine Unterlattung, die stärker als das Dämmmaterial ist. In die Zwischenräume kommen Dämmplatten aus Hartschaum. Berücksichtigen Sie dabei entsprechenden Platz für die Hinterlüftung. Nun wird noch eine wetterfeste Verkleidung angebracht.
- 2 Eine weitere Möglichkeit ist das zweischalige Mauerwerk. Das Dämmmaterial wird an der alten Mauer befestigt. Mit Hilfe von Anker kann nun die Vormauer stabil angebracht werden.

- 3 An Innenwänden kann mit weichen Dämmstoffen isoliert werden. Mit Kanthölzern wird eine Unterlattung angebracht. In die Zwischenräume kommt dann das Dämmmaterial. Hier sollten Sie auch wieder eine Hinterlüftung berücksichtigen. An der Unterlattung kann dann eine entsprechende Innenverkleidung angebracht werden.
- 4 Bei Feuchträumen kann ein fester Dämmstoff direkt auf die Wand und darauf ein Fliesenbelag angebracht werden.

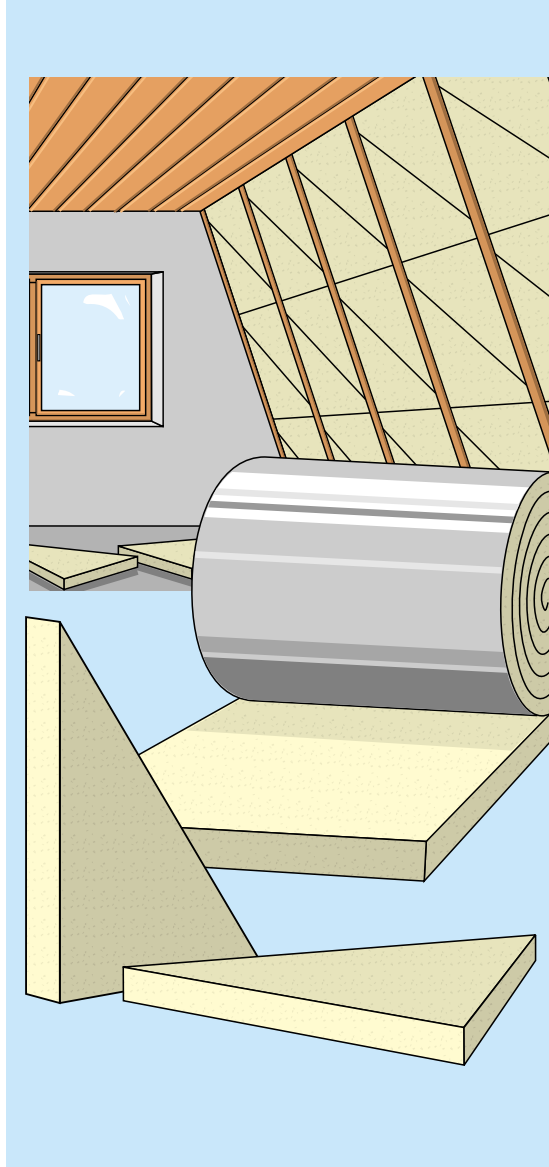
In unseren Arbeitstips können wir nur die wichtigsten Arbeitsschritte erläutern. Wenn Sie besondere Fragen oder ein Problem bei Ihrer Arbeit haben, dann sprechen Sie mit unseren Fachberatern.



# Arbeitstip Nr. 1

## Dach isolieren

**hagebaumarkt**  
Der Hammer unter den Baumärkten



### Lieferformen bei Rollenware

Dicke mm	Breite mm							Länge mm
	500	600	700	800	900	1000	1200	
80	500	600	700	800	900	1000	1200	11500
100	500	600	700	800	900	1000	1200	9000
120	500	600	700	800	900	1000	1200	7500
140	500	600	700	800	900	1000	1200	6500
160	500	600	700	800	900	1000	1200	6000